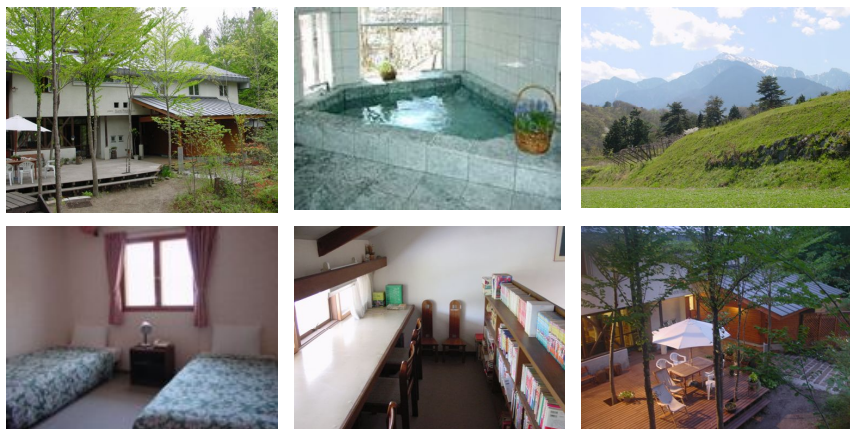


# Pension Born Free

ペンション ボーン フリー

山梨県北杜市白州町白須8089  
〒408-0315 TEL 0551-35-3206

●●●●●●●●●● 名水・南アルプス天然水の里  
甲斐駒ヶ岳・白州（はくしゅう） ●●●●●●●●●●



このまま残しておきたい、日本の原風景のような懐かしさを感じる、南アルプス・甲斐駒ヶ岳の山麓。おいしい水を生み出す豊かな自然。時間の流れのゆるやかさに身をゆだねてみませんか？

清里、勝沼、河口湖、山中湖、身延など県内及び長野県安曇野、諏訪・蓼科あたりまで、当ペンションを起点として日帰りで行楽もできます。

無農薬・無化学肥料の自家農園で野菜を栽培しています。新鮮野菜本来の味をご賞味下さい。また、燻製（ベーコン、合鴨、ウィンナー、ハム）・味噌と手作りの味も格別です。



☆最新の情報は、  
インターネットでどうぞ。  
<http://bornfree.jp/>  
E-Mail: info@bornfree.jp

## 交通：●中央本線

- （特急ご利用の場合）小淵沢駅下車、タクシー20分
- （各駅ご利用の場合）長坂駅又は日野春駅下車、タクシー20分
- バス JR韮崎駅下車にて山交バス・下教来石行き「道の駅はくしゅう」停下車 徒歩20分

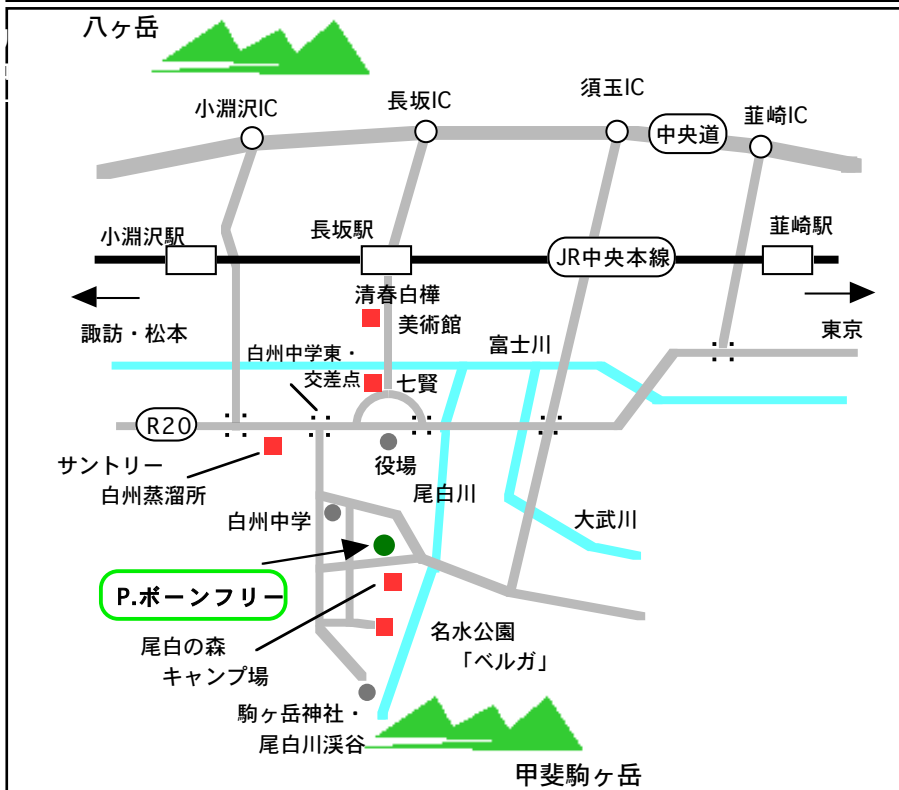
※バス停まで送迎車あります。（当日や季節によっては送迎できない場合があります。宿泊前日までにご連絡下さい。）

## ●中央自動車道

- ・須玉IC下車、清里方面へ進み、『薬師堂橋北詰』交差点左折、トンネルをぬけて国道20号右折、ICより20分
- ・諏訪南又は小淵沢インター下車、国道20号経由25分（長坂ICの利用もできますが、道順が分かりにくい

ため、国道20号経由をおすすめします。

・韮崎インター下車、国道20号経由40分



## お願い

ディナータイムは  
午後6時30分です。

午後6時までにチェックインできない場合は、ご面倒でも連絡をお願いします。

- パジャマ等はご持参下さい。
- ★歯ブラシ・タオルはご用意しております。

チェックイン PM3:00~

## ●ご予約、

有り難うございます。

年 月 日より 泊  
名様  
年 月 日

お気をつけて、お越し下さい。

ペンション ボーンフリー  
TEL 0551-35-3206

- 召しあがれない食べ物が御座いましたら、ご連絡下さい。
- 館内は禁煙となっております。喫煙はテラスでお願い致します。